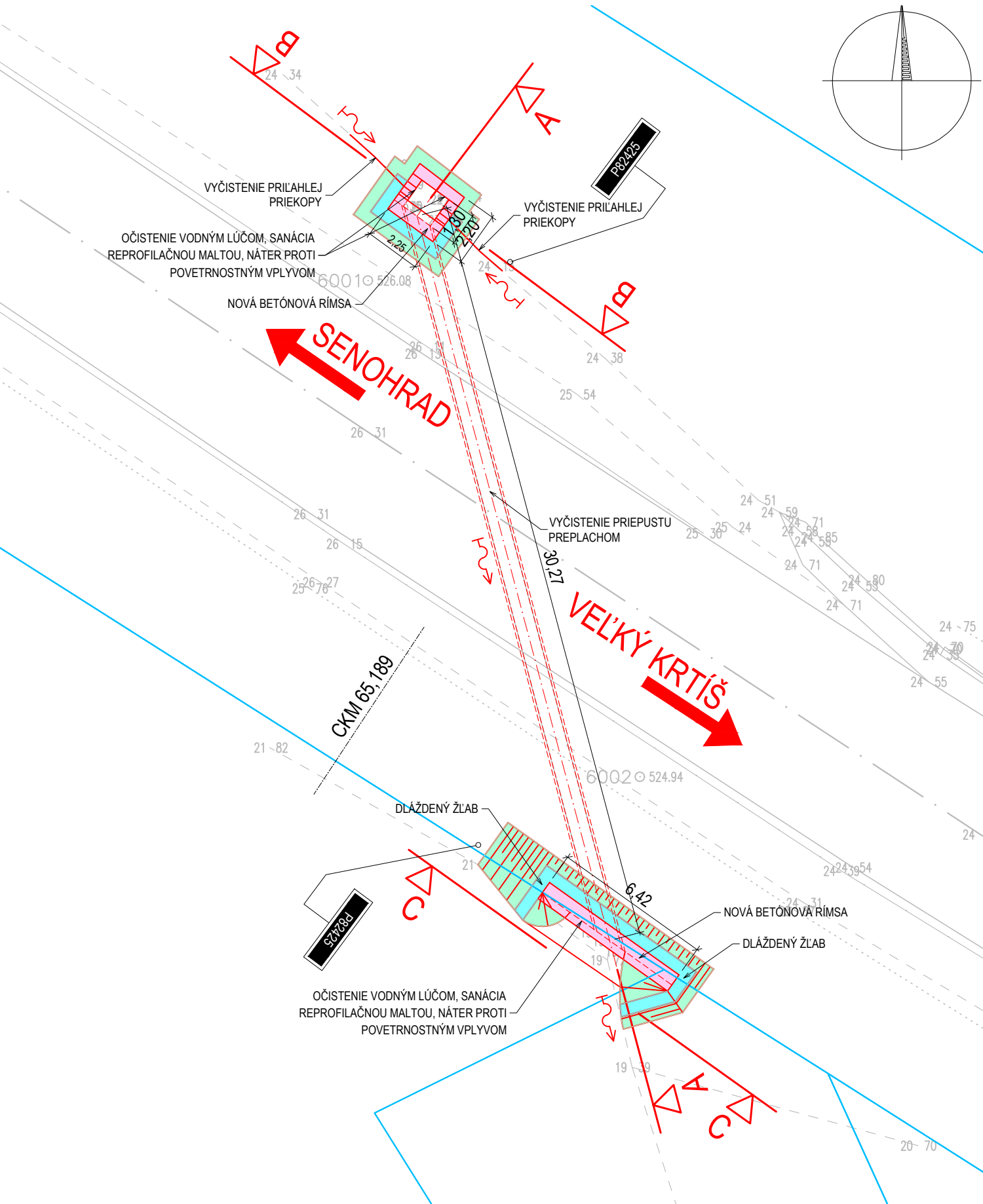
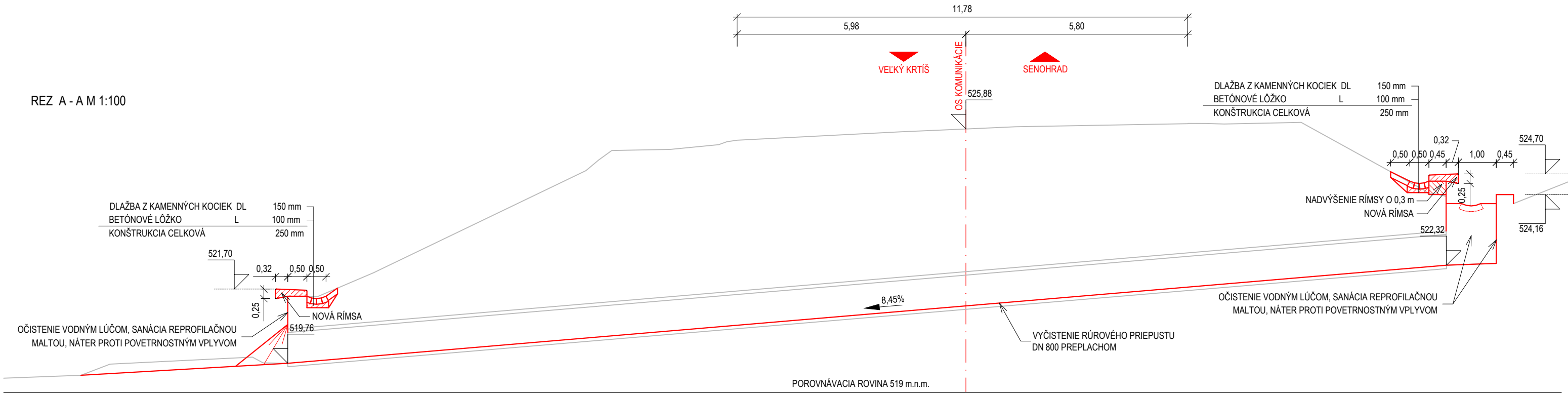


SO 316-00 PRIEPUST P82425 V CKM 65,189

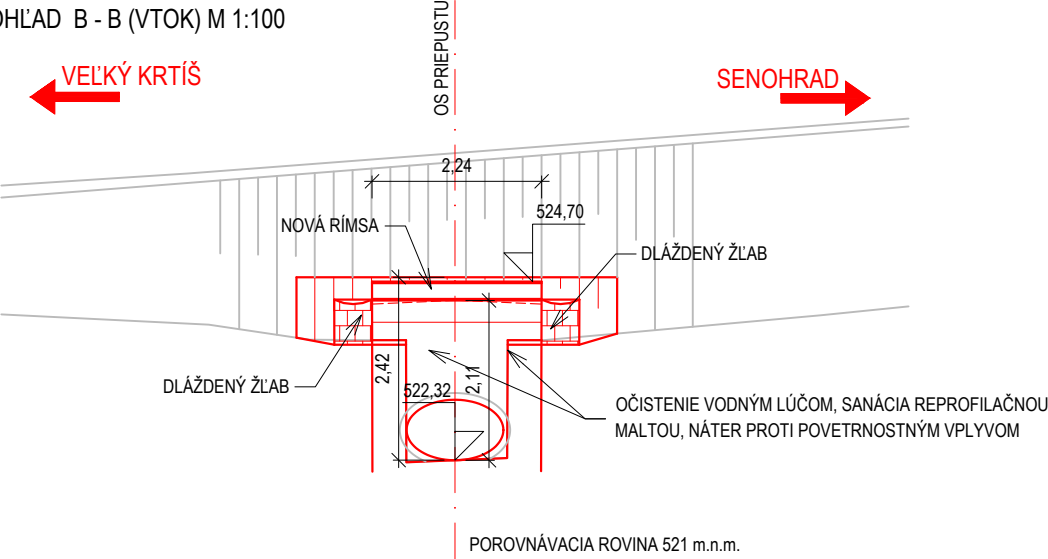
BETONOVÝ RÚROVÝ PRIEPUST DN800
DĹŽKY 30,27 m
VÝŠKA NIVELETY VOZOVKY +525,88 mn.m.
VÝŠKA VTOKU PRIEPUSTU +522,32 mn.m.
ŠÍRKA 2,2 m x DĹŽKA 2,25 m x VÝŠKA 2,11 m VTOKOVEJ KALOVEJ JAMY



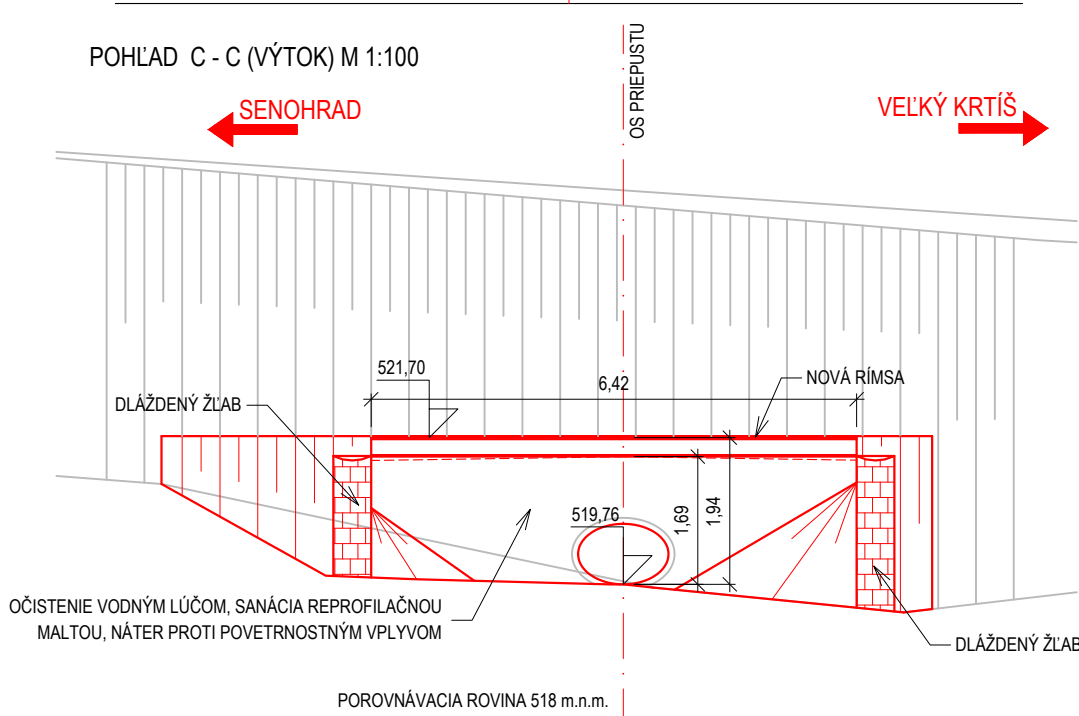
REZ A - A M 1:100



POHĽAD B - B (VTOK) M 1:100



POHĽAD C - C (VÝTOK) M 1:100

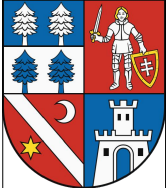



LEGENDA:

- NOVÁ ŽELEZOBETONOVÁ RÍMSA
- ŽĽAB Z KAMENNÝCH KOCIEK DO BETÓNU
- TERÉNNÉ ÚPRAVY
- HRANICE PARCEL KN
- EXISTUJÚCI STAV
- SMER VODNÉHO TOKU
- NÁVRH ÚPRAV
- KATASTER
- INŽINIERSE SIETE

POZNÁMKA :

Tabuľka sa osadí na záchytnom bezpečnostnom zariadení, prípadne na cestnom telese za hranu nespevnenej krajnice v mieste priepustu tak, aby bola zabezpečená jej viditeľnosť z vozovky pozemnej komunikácie.

OBJEDNÁVATEL:  BANSKOBYSTRICKÝ SAMOSPRÁVNÝ KRAJ Námestie SNP 23, 974 01 Banská Bystrica		ZHOTOVITEĽ:  AFRY CZ s.r.o. ORGANIZAČNÁ ZLOŽKA SLOVENSKO PLYNÁRENSKÁ 7/A 821 09 BRATISLAVA tel.: +421 908 136 191 www.afry.cz	
HLAVNÝ INŽINIER PROJEKTU: Ing. Ľubica Cigerová	ZODPOVEDNÝ PROJEKTANT: Ing. Jozef Filipovič	VYPRACOVAL: Ing. Peter Vališ	KONTROLOVAL: Ing. Ľubica Cigerová
NÁZOV STAVBY: REKONŠTRUKCIA CESTY A MOSTOV II/527 VEĽKÝ KRTÍŠ - SUCHÁŇ (HRANICA OKRESU VK/KA); KUMULATÍVNE STANIČENIE KM 48,947 - 67,587; V.ETAPA, ÚSEK 3.			
STAVEBNÝ OBJEKT:	SO 316-00 PRIEPUST P82425 V CKM 65,189		
PRÍLOHA:	Situácia, priečný rez a pohľad		
KRAJ / OKRES:	Banskobystrický / Veľký Krtíš	ČASŤ:	VÝKRES Č.:
DÁTUM:	12/2023	D. 2.	
STUPEŇ:	DSPRS		
MIERKA:	1:200, 1:100		
POČET A4:	3x A4		
Č. ZÁKAZKY	2023/0212	ČÍSLO SÚPRAVY:	